



ARBEITEN IM URLAUBSLAND! LUST AUF LUNGE?



Medizinische(r) FachAngestellte(r), Gesundheits- und Krankenpfleger(in) gesucht!

Sie:

- /// sind bereits **examiniert** oder stehen kurz davor
- /// haben die **weiterbildende Schule** mit dem erweiterten Hauptschulabschluss oder höher abgeschlossen.
- /// sind **aufgeschlossen und kommunikativ** und ein/e Teamplayer/in.
- /// suchen eine **zukunftsichere**, sehr interessante Tätigkeit in angenehmer Arbeitsatmosphäre.
- /// haben ggf. Interesse an einer **hochqualifizierten Fort- und Weiterbildung**.
- /// sind bereit, **Verantwortung** zu übernehmen.
- /// sind ggf. an einer **längerfristigen Bindung** in **Voll- oder Teilzeit** mit Potenzial zum Aufstieg in **Leitungsfunktionen** interessiert (bei Eignung und Interesse - keine zwingende Bedingung).

Wir:

- /// sind ein **junges, fröhliches, dynamisches Team** und bestehen aktuell aus einem Facharzt, drei Vollzeitkräften, vier Teilzeitkräften und drei Auszubildenden.
- /// kommen jeden Tag **gerne zur** und haben alle **viel Spaß an der Arbeit** (s.u.).
- /// pflegen ein **freundschaftliches und persönliches Verhältnis** im Team.
- /// haben anspruchsvolle **Ziele und Leitbilder**.
- /// orientieren uns stets an **aktuellen Erkenntnissen** und Leitlinien für Diagnostik und Therapie.
- /// betrachten unsere Tätigkeit als **Dienstleistung für den Menschen**.
- /// praktizieren qualitätsgesicherte Medizin auf **hohem Niveau**.
- /// entwickeln ein anspruchsvolles **Qualitätsmanagement-System** mit standardisierten Schemata
- /// garantieren eine **sehr breite, hochqualifizierte Aus- und Weiterbildung** mit besten Zukunftschancen.
- /// **unterstützen Fortbildungsinteresse ausdrücklich** und **fördern** alle Mitarbeiter(innen) individuell.
- /// bieten **attraktive Arbeitszeiten** (nur 2 lange Tage/Woche) und **übertarifliche Urlaubstage** für eine intakte Work-Life-Balance
- /// zahlen eine individuelle, qualifikations- und leistungsorientierte, **übertarifliche Vergütung** mit **vermögenswirksamen Leistungen** und **steuerfreien Zuschlägen** (z.B. Zuschuss **Fahrtkosten/Parkkarte/Fitness**).
- /// sind bei der **Wohnungssuche** ggf. gerne behilflich.
- /// legen großen Wert auf **gute Zusammenarbeit** und teaminterne Kommunikation.

Das Fach Pneumologie (= Lungen-Heilkunde):

- /// ist ein Kernfach der Inneren Medizin mit stark **zunehmender Bedeutung**.
- /// betrifft neben dem Herzen **das zentrale Organ des Menschen**, ohne das er nicht lebensfähig ist.
- /// behandelt neben den Volkskrankheiten COPD/Emphysem (obstruktive Raucher-Bronchitis) und Asthma Bronchiale eine Vielzahl **interessanter Erkrankungen von Atemwegen**, Lungen-Gewebe und Lungengefäße.
- /// beinhaltet die Behandlung **allergischer Erkrankungen** der oberen und untere Atemwege.
- /// zeigt als **sehr vielseitiges Fach** große Überlappungen mit anderen Fachbereichen (Kardiologie, Rheumatologie, Nephrologie...).
- /// bietet als technisches Fach viele **unterschiedliche Untersuchungsverfahren**.
- /// behandelt Menschen **aller Altersgruppen**, auch sehr viele Jüngere

Die Praxis:

- ///i. ist **DIE Lungenfacharzt-Praxis** mit Alleinstellungsmerkmal im Landkreis Berchtesgadener Land.
- ///i. liegt in beeindruckenden Räumlichkeiten auf einer Fläche von 450 m² im wunderschön restaurierten Sudhaus am Nordhof der **Alten Saline Bad Reichenhall**.
- ///i. ist Teil einer **Praxisgemeinschaft** mit der kardiologischen Praxis Dr. med. Robert Reith.
- ///i. deckt die **komplette Diagnostik** einer internistisch-lungenfachärztlichen Praxis ab:
Spirometrie • Bodyplethysmografie • Bronchiale Provokationstestung • Atemmuskelfkraftmessung • Helium-Diffusionskapazität • Blutgasanalyse kapillar und arteriell • Messung der NO-Konzentration in der Ausatemluft • digitales Röntgen • Ergospirometrie • Leistungsdiagnostik mit Laktattestung • EKG • Belastungs-BGA • 6-Minuten-Gehtest • ambulante NIV-Betreuung • Point-of-Care-Diagnostik SOB-Labor (D-Dimere, BNP, Trop-T, CK, Myoglobin), CRP/Procalcitonin.
- ///i. leistet im Rahmen der Zusatzbezeichnung **Allergologie**:
- ///i. Pricktest • Prick-to-Prick-Testung • Scratchtest • Epikutantest • nasale Provokationstestung • Hyposensibilisierungen • Immuntherapie mit Biologicals (Anti-IgE, Anti-IL5, Anti-IL4/13, Anti-TSLP)
- ///i. und infolge der Zusatzbezeichnung **Schlafmedizin**:
Polygrafie (Apnoe-Screening) mit EKG-Ableitung • Polysomnografie (Schlaflabor) im Rahmen einer Kooperation mit (teil)stationären Schlaflaboren der Umgebung.
- ///i. sowie durch kardiologische und internistische Weiterbildung schließlich:
Echokardiografie (Ultraschall des Herzens) • Sonografie von Abdomen, Thorax, Schilddrüse und Gefäßen • Bestimmung des SOB-Labors.
- ///i. kann bei personeller Verstärkung das Spektrum auch auf ambulante Bronchoskopien, intensive Versorgung von NIV-Patienten einschließlich Beatmungsheimen und –WG's, evtl. Beleg-Betten, Schlaflabor erweitern.
- ///i. pflegt **enge Kooperationen** mit kardiologischen, rheumatologischen, onkologischen und HNO-Praxen, der Klinik für Schlafstörungen Bad Reichenhall, der Kreisklinik Bad Reichenhall und weiteren Kliniken, den radiologischen Zentren in Bad Reichenhall und Freilassing.
- ///i. ist Teil des **Lungenzentrums Süd-Ost**.
- ///i. nimmt aktiv an pneumologischen **Fort- und Weiterbildungsveranstaltungen** teil: Tumor-Konferenz, ILDBoard, Kasuistik-Konferenz schweres Asthma Bronchiale, Symposien etc.
- ///i. veranstaltet **regelmäßig Fortbildungen** für Ärztinnen und Ärzte: Update-Seminare, Lungenfunktions-Kurse, TTT-Seminare zum DMP Asthma Bronchiale und COPD etc.
- ///i. führt regelmäßig und intensiv **Patientenschulungen** Asthma Bronchiale und COPD sowie **Nikotinentwöhnungskurse** durch.
- ///i. kann durch die breite apparative Ausstattung, die hohe fachliche Kompetenz und die engen Kooperationen die Symptome Atemnot, Brustschmerz und Husten schnell, umfassend und auf **hohem qualitativem Niveau** ambulant abklären.
- ///i. erfreut sich daher **zunehmender Zuweisungszahlen** und eines wachsenden Einzugsgebietes von aktuell bis zu 100 km Umkreis.
- ///i. kann eine **sehr breite und qualitativ hochwertige** Ausbildung garantieren.
- ///i. liegt sehr zentral in der reizvollen Kreisstadt Bad Reichenhall im wunderschönen Berchtesgadener Land an der Grenze zu Österreich, als „**AtemOrt Bad Reichenhall**“[®] weltbekannt.
- ///i. ist mit **öffentlichen Verkehrsmitteln** ideal erreichbar.

Haben wir Ihr Interesse geweckt?

- ///i. dann schauen Sie am besten einfach mal vorbei – **Schnuppertage oder Praktikum jederzeit kurzfristig möglich!**
- ///i. **Eindrücke und Info's** auf www.dr-schrag.de und **virtuell** in 3D bei google Maps
- ///i. schicken Sie bitte eine aussagekräftige Bewerbung an die genannte Adresse **und/oder**
- ///i. ggf. zunächst per E-Mail an dr-till-schrag@web.de oder praxisdrschrag@web.de **und/oder**
- ///i. rufen Sie uns unter **+49 178 7648808** an bzw. schreiben Sie eine **WhatsApp**-Nachricht bzw. **SMS**

Ich/Wir freuen uns auf Ihre Rückmeldung!

Ihr Dr. med. Till Schrag



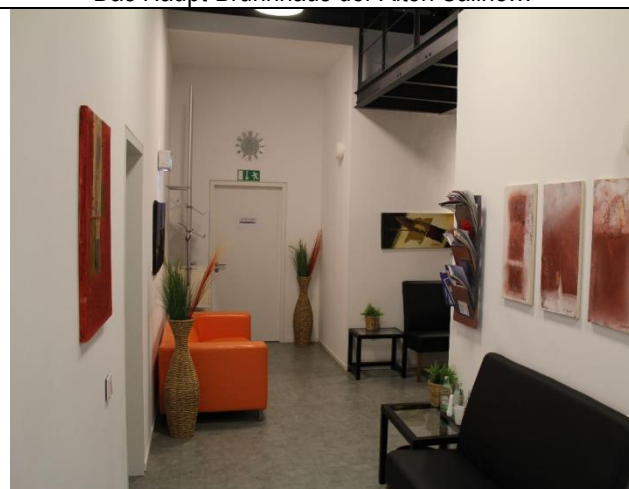

Fotos:



Das Haupt-Brunnhaus der Alten Saline...



...der Rezeptionsbereich...



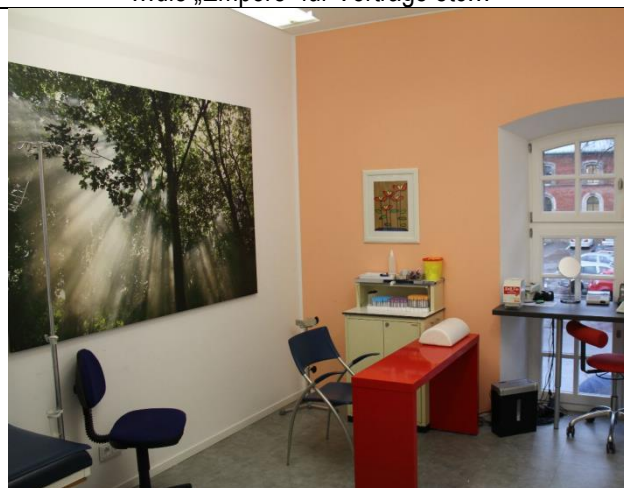
...der Zwischen-Wartebereich...



...die „Empore“ für Vorträge etc...



...der Schulungsbereich...



...das Labor mit Allergologie...



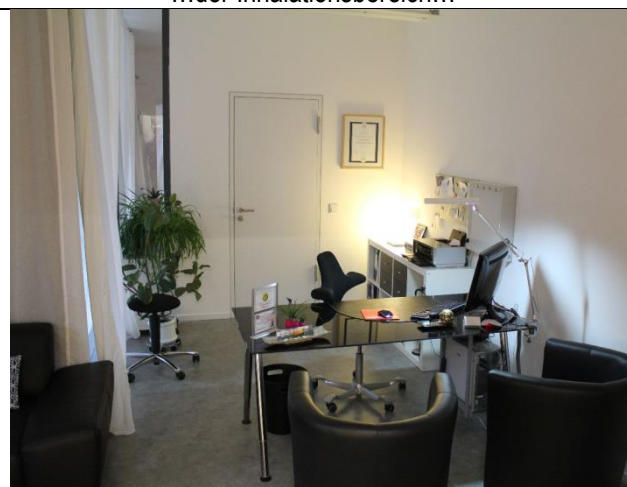
...die Lungenfunktion, Herzstück der Praxis...



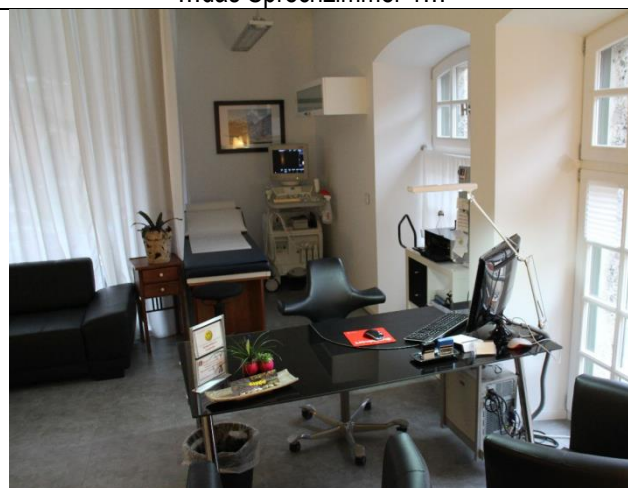
...der Inhalationsbereich...



...das Sprechzimmer 1...



...das Sprechzimmer 2...



...die Echo-Sono-Nische...



...der Spiro-Ergometrie-Raum...



...das Team 1998 (10-Jähriges)...



...Fasching 2021...